

# MATERIEL D'INTUBATION / VENTILATION DIFFICILE

Le matériel doit être regroupé dans un chariot ou une valise accessible dans chaque secteur intéressé  
La localisation du matériel et les dispositifs disponibles doivent être connus de tous. Le matériel disponible doit comprendre le minimum indispensable recommandé. Le matériel supplémentaire ne doit pas être multiplié, il dépend des expériences locales et de la formation des médecins du service. Le matériel indispensable doit permettre de faire face aux situations suivantes : intubation difficile prévue, intubation difficile non anticipée, ventilation et oxygénation difficile ou impossible.

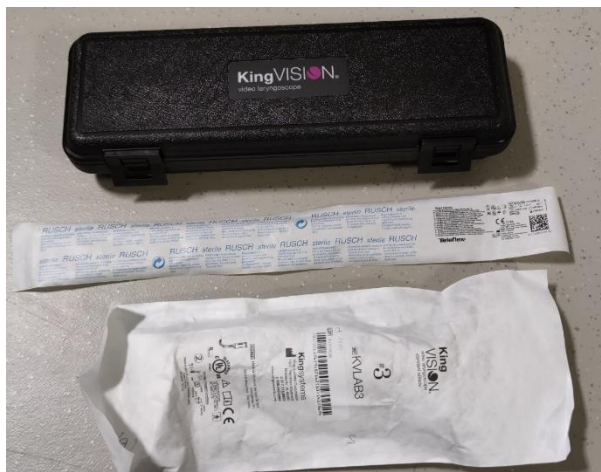
[Réactualisation de la conférence d'experts sur l'intubation difficile - La SFAR](#)

## 1 EN DEHORS DU CHARIOT :

### 1.1 Endoscope flexible Single use AMBU. Laisser l'appareil branché



### 1.2 Ensemble Kingvision, Lame 3



Piles de rechange x 4 AAA

## 2 DANS LE CHARIOT / CAISSE

Lame droite 3 et 4



Guide sonde intubation difficile



Kit Fastrach 4 + sonde armée



Kit Cricothyrotomie Cook



Mandrin de Boussignac, Guide sonde